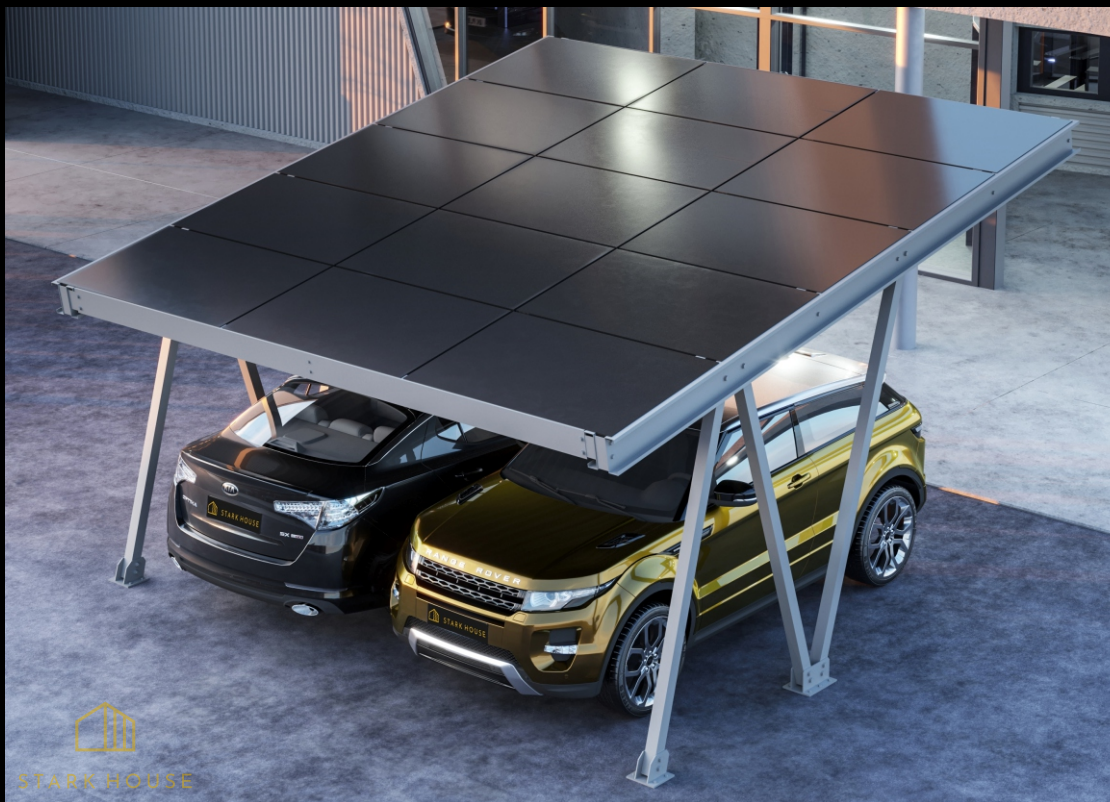




STARK HOUSE

## STARK N<sup>2</sup>-STYLE



- Dwa stanowiska
- Brak możliwości rozbudowy
- Moc instalacji: 6,30 kWp
- Wymiary: 5,36 m x 5,72 m
- Panele Trina Solar 420 Wp – czarna rama
- Kąt nachylenia 10°
- Konstrukcja – stal Magnelis
- System uszczelnień Stark House
- Szybki montaż

### Funkcje dodatkowe



Ładowarka



Oświetlenie LED